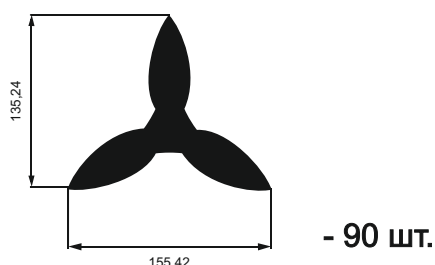


## **ИНСТРУКЦИЯ ПО ПРИМЕНЕНИЮ ЗЕРКАЛЬНОГО ПЛАСТИКА**

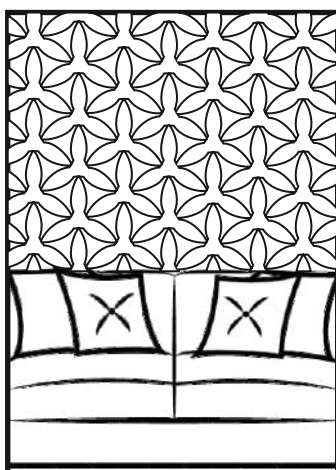
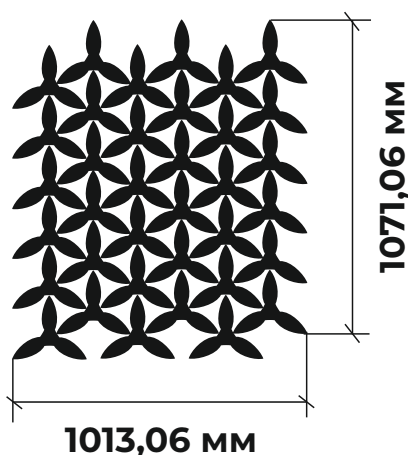
Спасибо, что выбрали зеркальный декор Mirror Wall. Наш материал создан на основе экструзионного акрила. Это прочный и гибкий материал, качественно имитирующий зеркальную поверхность. Он обладает высокими эксплуатационными свойствами и применяется в различных областях жизни человека, в том числе и декоративном оформлении жилых помещений. Материал абсолютно безопасен и экологичен, состав не выделяет токсичных веществ ни во время приклеивания, ни в остальное время после монтажа.



## 1.1 Размеры и количество элементов в наборе



1.2 Вы можете сформировать 1 из предложенных нами видов панно или придумать свой вариант расположения рисунка. Выберите понравившийся вариант и следуйте инструкции.



Если Вам не хватает элементов для формирования рисунков, необходимо приобрести такой же набор «Триангл 2.0» для продолжения формирования рисунка.

**Очищенная****Ровная****Сухая****Обеспыленная**

Окрашенная поверхность (акриловые краски, латексные краски, поливинилацетатные (ПВА) краски, силиконовые краски, масляные краски, эмалевые краски, клеевые краски).



Керамическая плитка с гладкой поверхностью (глазурированная, матовая, керамогранит).



Обои (виниловые, флизелиновые, бумажные, жидкие, текстильные).



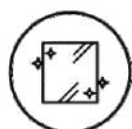
ДСП, дерево (ламинированное ДСП с гладкой поверхностью, МДФ, картонопластик, гипсокартон, ламинированное ДВП, стеновые деревянные панели).



Тонкоструктурная декоративная штукатурка.



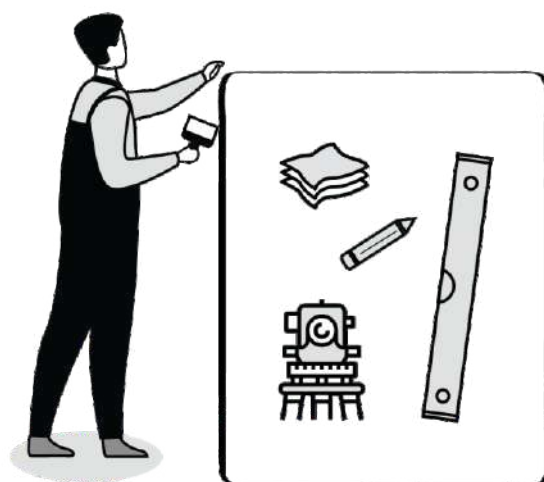
ПВХ панели.



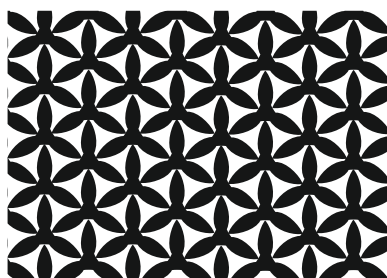
Стекло.



Металл.



**ДЛЯ РИСУНКА**



1. Протереть поверхность антистатической салфеткой, которая идёт в наборе.
2. Определите крайние точки размещения вашего панно.
3. Определите базовый угол, от которого вы будете начинать укладывать элемент ( не имеет значения с какого угла начинать). Проведите горизонтальную линию и две параллельные линии от вершин Триангла (рис.1)

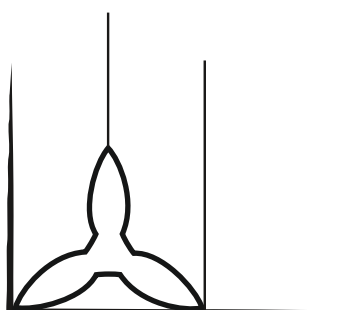


рис. 1

5. Выровняйте элемент «Триангл 2.0» и проведите линии.

Для фиксации элемента снимите плёнку с обратной стороны, окончательно закрепив элемент на поверхности (рис.2)

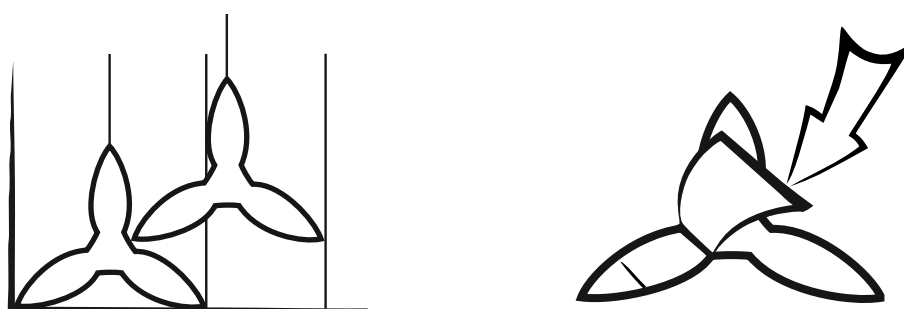


рис. 2

6. Продолжайте формировать рисунок, как показано на схеме (рис.3)

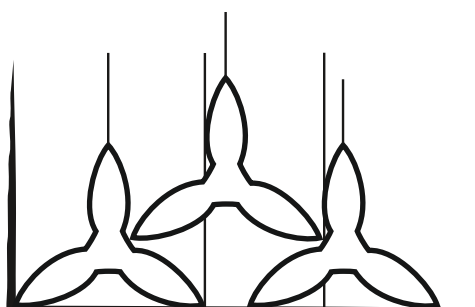


рис. 3

7. После окончания формирования рисунка снимите защитную плёнку с зеркальной поверхности каждого элемента.

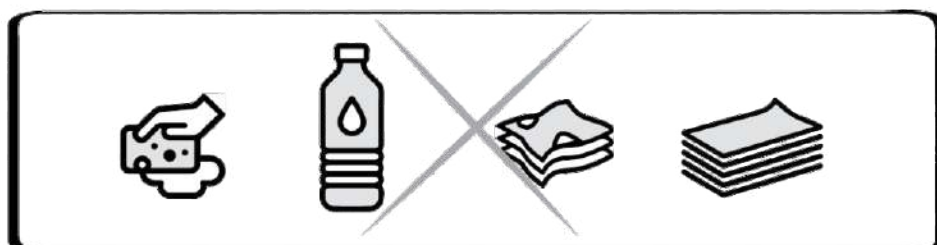


Для удаления загрязнений пользуйтесь только мягкими салфетками из материалов без осыпающегося ворса, не царапающих поверхность и не оставляющих разводы на ней. Это могут быть салфетки из микрофибры, фланели, хлопка, фетра. В качестве очищающего средства можно использовать обычный мыльный раствор или любое моющее средство с неабразивным составом. Затем, смывая их излишки водой, просто вытереть насухо поверхность уже сухой салфеткой.



## ЗАПРЕЩЕНО

1. Очищать акрил жёсткими губками, бумагой, сухими царапающими тканями, ветошью со следами загрязнений и прочими грубыми материалами.
2. Использовать сухие составы, абразивные средства и средства, в составе которых присутствуют агрессивные химикаты (на аммиачной, спиртовой, ацетоновой, бензиновой основе). Потому что в результате их контакта с текстурой акрила появляются царапины, потёртости, мутные пятна, разводы и трещины, которые уже просто невозможно убрать.
3. Средства для мытья обычных стёкол также не рекомендуются к использованию, так как в их состав тоже входит аммиак, способствующий образованию микротрещин на акриловом изделии.



## 5 УСЛОВИЯ ХРАНЕНИЯ



Хранить в сухом помещении с влажностью не выше 70% и температурой не выше 40 градусов. Бережно относиться при транспортировке товара.

## 6 РЕМОНТ

Для того, чтобы осуществить замену повредившегося элемента необходимо удалить с покрытия повредившийся элемент зеркального пластика полностью. Установить два X шаблона и приклеить новый элемент. Как показано на рисунке (рис. 4).

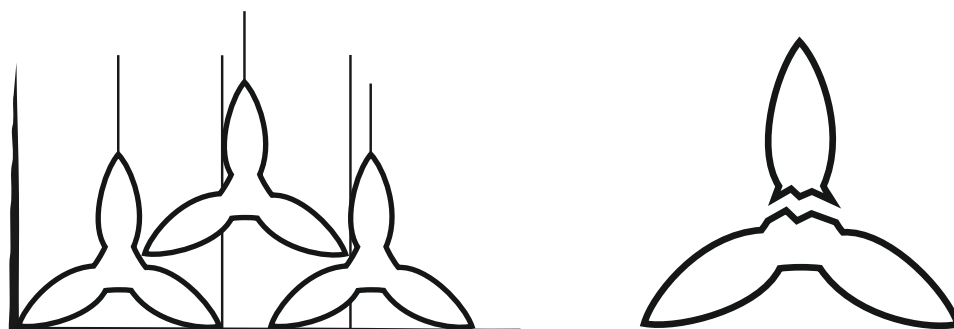
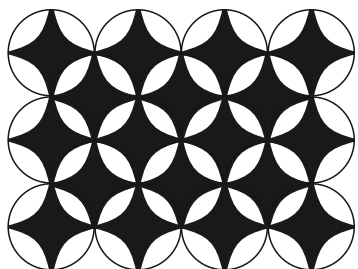
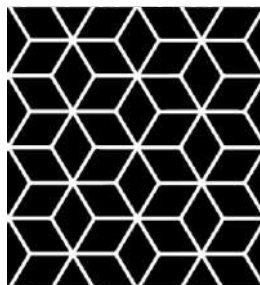


рис. 4

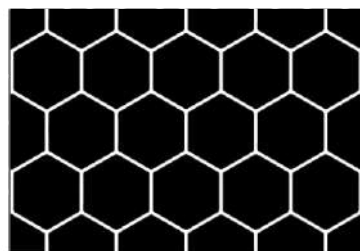
Так же вы можете приобрести другие наши наборы:



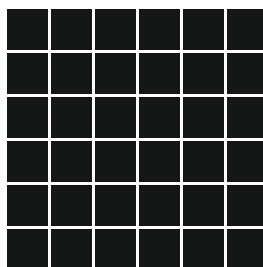
Ромб 1.0



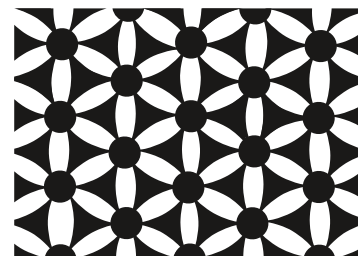
Ромб 2.0



Гексагон 1.0



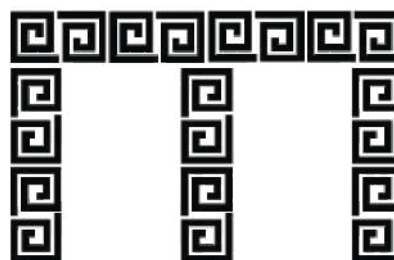
Мозаика



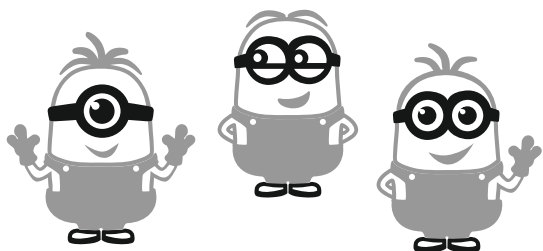
Флауэрс



Триангл 1.0



Лабиринт 1.0



Миньоны



Череп

Доступные цвета: серебро, золото, бронза, черный.





**[www.mirrorwall.by](http://www.mirrorwall.by)**



**[@mirrorwall.by](https://www.instagram.com/mirrorwall.by)**

УНП 192835636, ООО "Анексартисиас",  
223053, Республика Беларусь, Минская обл., Минский р-н,  
Боровлянский с/с, д. Боровая, 7А - офисное помещение №21,  
[mirrorwall.by@gmail.com](mailto:mirrorwall.by@gmail.com).